

# Верона



5 КОМНАТ



6 САМУЗЛОВ



3 ГАРДЕРОБНЫЕ

## ДОМ + УЧАСТОК

Подберите участок,  
подходящий для проекта  
Верона в любом  
из коттеджных поселков

**ПОДБИРИТЕ УЧАСТОК**

# 383 м<sup>2</sup>

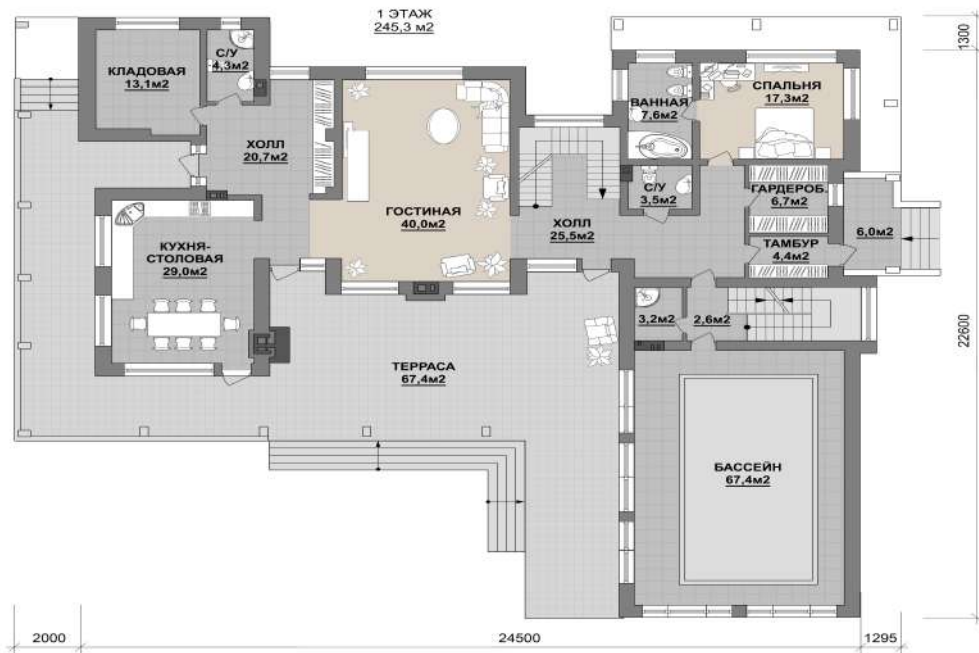
## КРАТКОЕ ОПИСАНИЕ ПРОЕКТА

Современный проект включает в себя пять изолированных жилых комнат, шесть сан узлов, кухню гостиную, три террасы, бассейн. Проект подходит для больших семей от шести человек.

# Верона

МИНИМАЛЬНАЯ ШИРИНА УЧАСТКА ДЛЯ ЭТОГО ПРОЕКТА 34 М

383 м<sup>2</sup>



Наши опытные архитекторы с легкостью внесут изменения в планировку и фасад дома

**ИНДИВИДУАЛЬНОЕ  
ПРОЕКТИРОВАНИЕ**

Видео обращение директора  
Чапковского Бориса

**СМОТРЕТЬ ЕЩЕ ВИДЕО**

**ПОДПИСАТЬСЯ НА КАНАЛ**

